

MPPE

DEMI - DEPARTAMENTO MINISTRIAL DE INFRAESTRUTURA / C.MAT II - COORDENAÇÃO MINISTRIAL DE APOIO TÉCNICO E INFRAESTRUTURA
RUA SÃO MIGUEL, 17A, AFOGADOS DO INHÊ, CEP: 50770-720 - TEL: 51.3182.3611 - geral@mppe.pe.br

EQUIPE DE ARQUITETURA DO MPPE:

ALEXANDRE BAHIA VANDERLEI
ANA MOURA DE ALBUQUERQUE
ANA PATRÍCIA DE BIASE
CHRISTINA GALAMBA
RAFAEL BOTELHO
MÔNICA SCHETTINI

ASSUNTO: PROJETO DE REFORMA COM ACRÉSCIMO DE ÁREA - NOVA SEDE PROMOTORIAS DE JUSTIÇA DE OLINDA, EM IMÓVEL SITUADO À AV. PAN NORDESTINA, 1290 - VILA POPULAR, OLINDA/PE.

FASE: **PROJETO BÁSICO / PJ OLINDA**

ÁREA TERRENO: 6.000,00 m²
ÁREA TOTAL CONST.: 2.114,42 m²

ARQUITETO RESPONSÁVEL: ANA MOURA / MÔNICA SCHETTINI

ESCALA: 1/75 DATA: MAR/2022

RELAÇÃO DE PRANCHAS:

01- PLANTA COBERTA GERAL
02- PLANTA BAIXA GERAL
03- PLANTA DEMOLIR E CONSTRUIR - TERREO
04- PLANTA DEMOLIR E CONSTRUIR - 1º PAV.
05- PLANTA ESPECIFICAÇÃO - TERREO
06- PLANTA ESPECIFICAÇÃO - 1º PAV.
07- QUADROS DE ESPECIFICAÇÕES
08- COBERTAS 8º e 9º DE
09- **FACHADAS**
10- PLANTAS DETALHAMENTO GUARITA
11- PLANTAS DETALHAMENTO GUARITA
12- PLANTA PAGUAÇÃO PISO
13- PLANTA LAYOUT
14- PLANTA INDICATIVA DE PISOS ELÉTR. E DADOS
15- PLANTA ESTRUTURA METÁLICA PARA FORRO
16- PLANTA FORRO E ILUMINAÇÃO
17- PLANTA DE AR CONDICIONADO
18- PLANTA DE VESTIÁRIO ACESSÍVEL - NBR 9050
19- PLANTA DE VESTIÁRIOS
20- PLANTA DE WC PÚBLICO INTERNO
21- PLANTA DE WC PÚBLICO EXTERNO - CONSTRUÇÃO
22- PLANTA DE WC PÚBLICO EXTERNO - ACESSÓRIOS
23- PLANTA DETALHAMENTO COPIA
24- PLANTA DETALHAMENTO COPIA
25- PLANTA DETALHAMENTO COPIA
26- PLANTA DE GRANITOS
27- PLANTA DE PISO TÁIL
28- PLANTA DE PASSEIO
29- PLANTA DE SUBESTAÇÃO E LIXEIRA
30- PLANTA DE PONTOS ELÉTRICOS EXTERNOS

P 09

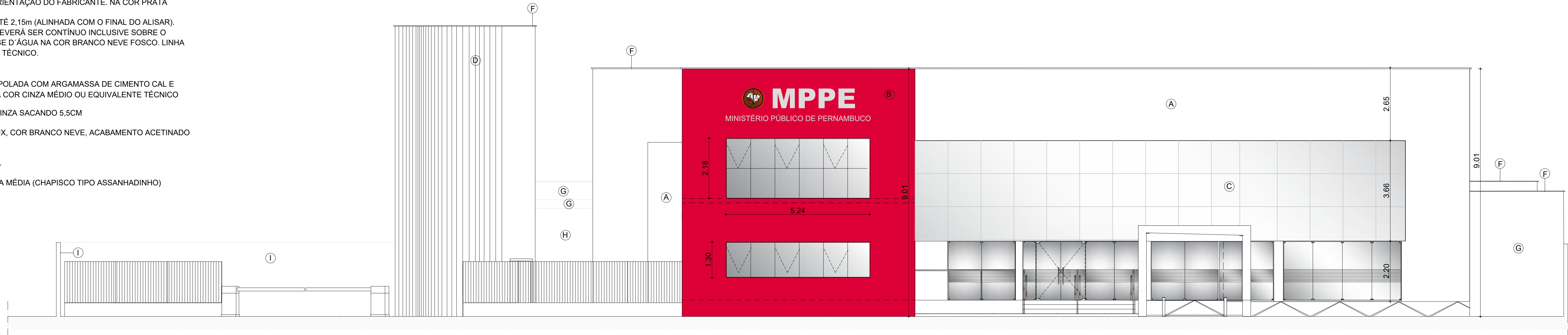
FACHADAS

CONFERIR MEDIDAS NA OBRA

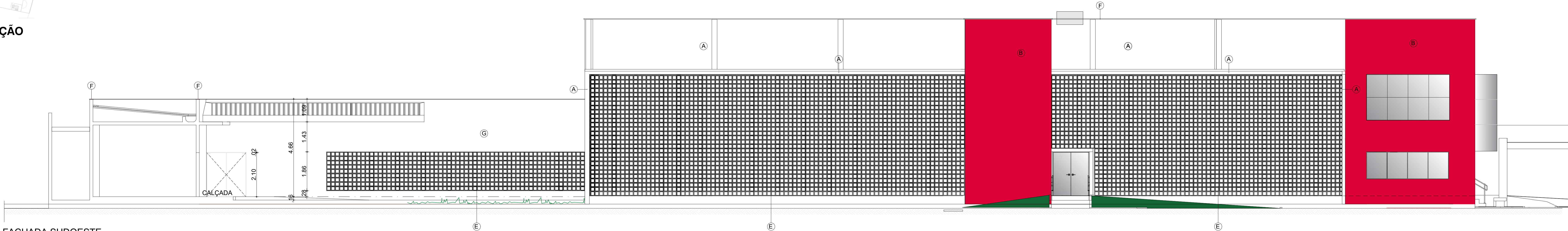


LEGENDA:

- (A) PASTILHA ATLAS 0,05X0,05M, BRANCA, REF SG8010, APLICADA COM ARGAMASSA ACIII ESPECIFICA PARA PASTILHAS DE PORCELANA. INCLUSIVE REJUNTE TIPO II QUARTZOLIT 3mm NA COR CINZA ÁRTICO, OU EQUIVALENTE TÉCNICO.
- (B) PASTILHA ATLAS 0,05X0,05M, AÇORES, REF SG8010, APLICADA COM ARGAMASSA ACIII ESPECIFICA PARA PASTILHAS DE PORCELANA. INCLUSIVE REJUNTE TIPO II QUARTZOLIT 3mm NA COR CINZA ÁRTICO, OU EQUIVALENTE TÉCNICO.
- (C) CHAPA DE ALUMÍNIO COMPOSTO (ACM), TIPO ALUCOBOND OU EQUIVALENTE TÉCNICO, COM FIXAÇÃO E REJUNTE DAS PLACAS COM MATERIAL RESISTENTE A UV, CONFORME ORIENTAÇÃO DO FABRICANTE. NA COR PRATA
- (D) CERÂMICA BRANCA BRILHO 10X5, EXECUTADA NA VERTICAL, ATÉ 2,15m (ALINHADA COM O FINAL DO ALISAR). ARREIMATE DA CERÂMICA COM PERFIL DE ALUMÍNIO "U" QUE DEVERÁ SER CONTÍNUO INCLUSIVE SOBRE O ALISAR. COMPLEMENTO DE PAREDE EM TINTA ACRÍLICA A BASE D'ÁGUA NA COR BRANCO NEVE FOSCO. LINHA DECORA/CORAL - METALTEX ECO ACRÍLICA OU EQUIVALENTE TÉCNICO.
- (E) COBOGÓ TIPO CAVERNOSO 19X19 SEM PINTURA. EMBASAMENTO DA PAREDE DE COBOGÓ REBOCADA E DESEMPOLADA COM ARGAMASSA DE CIMENTO CAL E AREIA. INCLUSIVE PINTURA COM TINTA CORAL "PINTA PISO" NA COR CINZA MÉDIO OU EQUIVALENTE TÉCNICO
- (F) TODAS AS PAREDES:ARREMATES DE COBERTA COM CHAPIM CINZA SACANDO 5,5CM
- (G) MASSA E PINTURA ACRÍLICA (BASE ÁGUA) MARCA CORAL DULUX, COR BRANCO NEVE, ACABAMENTO ACETINADO OU EQUIVALENTE TÉCNICO
- (H) CERÂMICA BRANCA BRILHO 10X5, EXECUTADA NA HORIZONTAL
- (I) APLICAÇÃO UNIFORME DE CHAPISCO COM AUXILIO DE PENEIRA MÉDIA (CHAPISCO TIPO ASSANHADINHO)



FACHADA PRINCIPAL - SUDESTE
ESCALA 1/75



FACHADA SUDOESTE
ESCALA 1/75