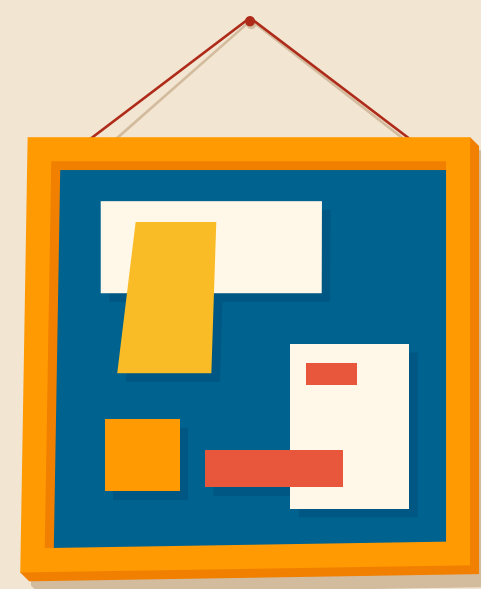
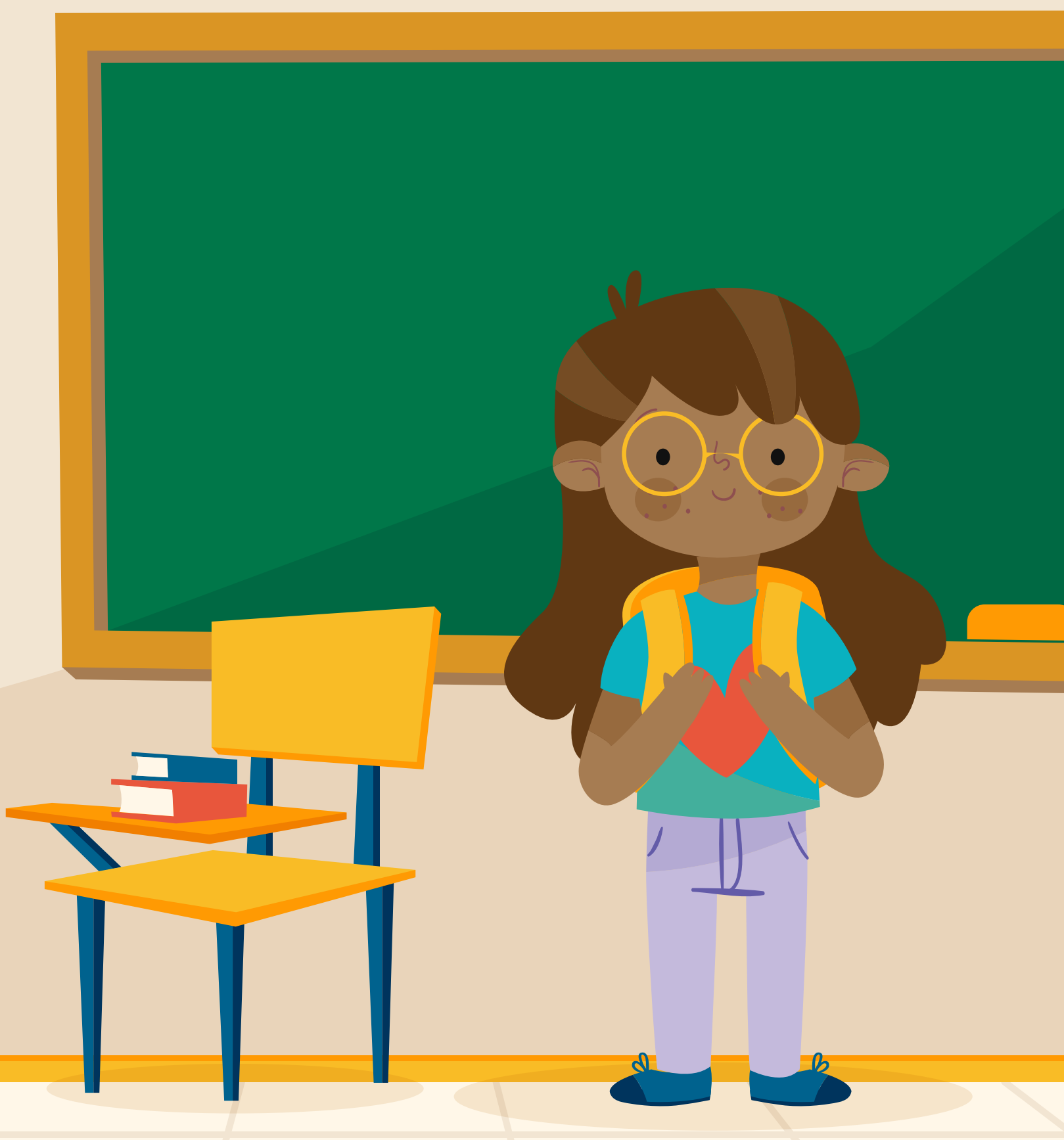


# O FUTURO DA ESCOLA NA SUA CIDADE COMEÇA AGORA



Saiba o que é o  
**Plano Municipal  
de Educação** e por  
que você precisa  
fazer parte dele.



# O QUE É O PLANO MUNICIPAL DE EDUCAÇÃO (PME)?

É uma lei da sua cidade que funciona como um "mapa do tesouro", com o caminho para o ensino pelos próximos 10 anos.

**O plano indica pontos importante como:**

- Reforma dos prédios
- Transporte escolar
- Merenda
- Contratação de professores
- Suporte para alunos com deficiência.



# OS MUNICÍPIOS CORREM CONTRA O TEMPO

- O Novo Plano Nacional de Educação (PNE) foi aprovado em **abril de 2026**.
- Todas as prefeituras têm o dever de atualizar suas leis até **julho de 2027**.

O prazo já está contando, e o **Ministério Público** acompanha para que nenhum município fique para trás.

# CADA CIDADE TEM SUA UMA REALIDADE

**É importante prestar atenção:**

**O PLANO EDUCACIONAL  
NÃO PODE SER UMA CÓPIA  
DE OUTRO LUGAR.**

**Por exemplo:**

*Uma cidade do Sertão e Agreste tem necessidades diferentes da capital. O texto precisa olhar para o transporte nas estradas rurais, as necessidades das comunidades quilombolas, indígenas e a estrutura real de cada bairro.*



# SUA VOZ TEM PODER

Para a lei ser aprovada, a **Prefeitura** e a **Câmara de Vereadores** devem realizar audiências públicas e consultas abertas para ouvir a população.

Participe dos debates na sua cidade e exija que os investimentos fiquem onde a comunidade mais precisa.

# SE A PREFEITURA DA SUA CIDADE DEIXAR O PRAZO PASSAR SEM OUVIR OS MORADORES, DENUNCIE:

## Ouvidoria do MPPE

**WhatsApp:** (81) 99679 0221

**Site:** [www.mppe.mp.br](http://www.mppe.mp.br)

**Facebook:** @mppeouvidoria e @mppeoficial  
(somente Messenger)

**Disque MPPE:** 127 (das 8h às 14h, em dias úteis)

**WhatsApp – Libras:** (81) 99316 2600 ou  
[bit.ly/ouvidoriamppe-libras](https://bit.ly/ouvidoriamppe-libras)

**Atendimento presencial – das 8h às 17h:**

Rua do Imperador D. Pedro II, 473 - Sto. Antônio,  
Recife - PE.

Ou procure a Promotoria de Justiça da sua cidade.



CAO  
**Educação**

